

SIEMENS

Soluciones Inteligentes para Sistemas de Distribución de Energía

Línea Sipratic



Equipos para
instalaciones fijas en
cabines de
albañilería

Línea Sipratic: Interruptores de potencia asociados a relés y transformadores de corriente en un sólo producto

La confiabilidad del vacío ahora aliada a practicidad de la independencia de tensiones auxiliares

Cumpliendo su compromiso de constante innovación, Siemens lanza al mercado un nuevo conjunto económico, compuesto por interruptor al vacío con protecciones secundarias incorporadas, con transformadores de corriente y relé, ensamblados en un apoyo práctico sobre ruedas.

Presentando dimensiones reducidas y cumpliendo todas las exigencias para una maniobra segura, este equipo combina las ventajas de un disyuntor al vacío exento de mantenimiento - con la experiencia Siemens de 20.000 interruptores vendidos por año, con un total de más de 1.000.000 de cámaras a vacío vendidas hasta el momento - con la practicidad que sólo un relé auto-alimentado proporciona.

Utilización

Los interruptores 3AH5 fueron desarrollados para tornarse en una alternativa económica, segura y confiable para instalaciones eléctricas de distribución en media tensión hasta 17,5 kV. La tecnología Siemens perfeccionó la técnica de interrupción al vacío con el lanzamiento de una nueva generación de cámaras, más compactas, livianas y seguras, para corrientes hasta 1250 A.

Características del interruptor 3AH5				
Tensión Soportable Impulso Atmosfér. kV	Tensión nominal kV	Corriente nominal interrupción simétrica kA	Corriente nominal A	Peso kg
95	15.0	15	1250	45
		16	1250	
95 / 110	17.5	25	1250	
			1250	

Peso aproximado del apoyo con ruedas: 20 kg



Practicidad

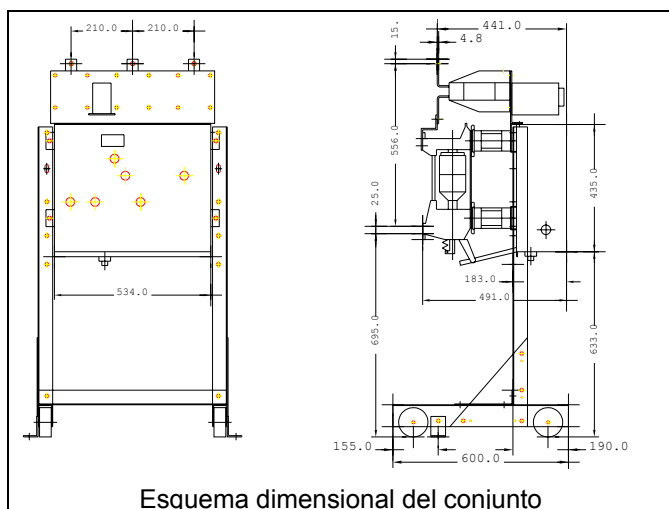
Siendo más compacto y de instalación fácil, el interruptor 3AH5 con relé y TC incorporado está destinado a los medios fijos, pudiendo instalarse en albañilería o en celdas. Posee una gran durabilidad mecánica y eléctrica y realiza 10.000 operaciones con corriente nominal. No se requieren cableados y barrajes extra, y su lado primario es libre de mantenimiento. Y lo mejor: opción con relé auto-alimentado con energía del propio TC que realiza las funciones ANSI 50/51 y 50/51N, dispensando el uso de otros transformadores para alimentación.

Seguridad

El conjunto representa también seguridad en la operación, ya que sus funciones vienen integradas y perfectamente ajustadas de fábrica.

Además, los interruptores Siemens se construyen en acuerdo con las siguientes normas:

- IEC 56 y IEC 694;
- ANSI C37;
- DIN VDE 0670;
- NBR 7118.



Características del interruptor de potencia:

- Interruptor tripolar en media tensión tipo 3AH5 para uso en instalaciones interiores
- Medio de extinción de la corriente eléctrica: vacío
- Libres de mantenimiento hasta 10.000 maniobras con corriente nominal o 50 maniobras con corriente de corto-circuito

Características del interruptor de potencia 3AH5				
Tensión Suportável Impulso Atmosf. KV	Tensión nominal kV	Corriente nominal interrup. simétrica kA	Corriente nominal A	Peso kg
95	15.0	15	1250	45
		16	1250	
95 / 110	17.5	25 (*)	1250	
			1250	
125/50	24	16	1250	

Peso aproximado del soporte con rodas: 20 kg

(*) – ver tabla de corrientes a seguir

Características del relé

- Relé digital microprocesado tipo URPE 7106, auto-alimentado con energía de la propia corriente de los TCs o fuente auxiliar
- Funciones: ANSI 50/51 e 50/51N. Protección de sobrecorriente temporizada y instantánea de fase y neutro
- Medición: amperímetro y registro de corriente de corto-circuito
- Aplicación: protección principal o retaguarda trifásica o trifásica+neutro, pudiendo utilizarse en la protección de sobrecorriente en cabinas primarias, distribución industrial, alimentadores y transformadores
- Fuentes de alimentación: relé auto-alimentado a través de las entradas de corriente del relé o fuente auxiliar. La operación es garantizada a partir de una corriente de 1,0 A en las fases A-B-C. Batería auxiliar para programación: 9 Vcc

- Capacidad térmica (fase):

Permanente:	8 A
Tempo corto (1s):	75 A
Dinámica (0,1s):	250 A

- Curvas disponibles: normalmente inversa, muy inversa, extremadamente inversa, long, IT, I2T

Características de los transformadores de corriente:

Clase de tensión:	15 kV	24 kV
Modelo:	SC-15	SC-24
Aislamiento:	Epoxi	Epoxi
Corriente primaria:	100-600A (*)	100-600A (*)
Corriente corto-circ.:	até 20 kA (*)	até 20 kA (*)
Corriente secundaria:	5 A	5 A
Exactitud:	10B10	10B10
Factor sobrecorriente:	1,2	1,2

(*) – ver tabla de corrientes a seguir



Fotografía de una instalación con los productos Sipratic

Para más informaciones no deje de consultar a su compañero Siemens más próximo

Internet: <http://www.siemens.com.br/energia/>

Pot. Transf.	Posibilidades de corriente nominal primaria del conjunto								
	Corriente de cortocircuito real / Corrientes primarias nominales								
	4 kA	5 kA	6 kA	7 kA	8 kA	9 kA	10 kA	12,5 kA	15 kA
300 kVA	100	120	140	---	---	---	---	---	---
500 kVA	100	150	150	150	200	200	---	---	---
750 kVA	100-300	100-300	100-300	100-300	200-300	200-300	300	---	---
1000 kVA	100-300	150-400	200-400	200-400	200-400	200-400	300-400	300-400	400
1500 kVA	150-600	150-600	150-600	150-600	150-600	200-600	300-600	300-600	300-600
Tensión nominal: 15 kV									

Observación: para corrientes primarias arriba de 400 A, se suministrarán TCs avulsos
Tensión de 24 kV también disponible, consultenos.